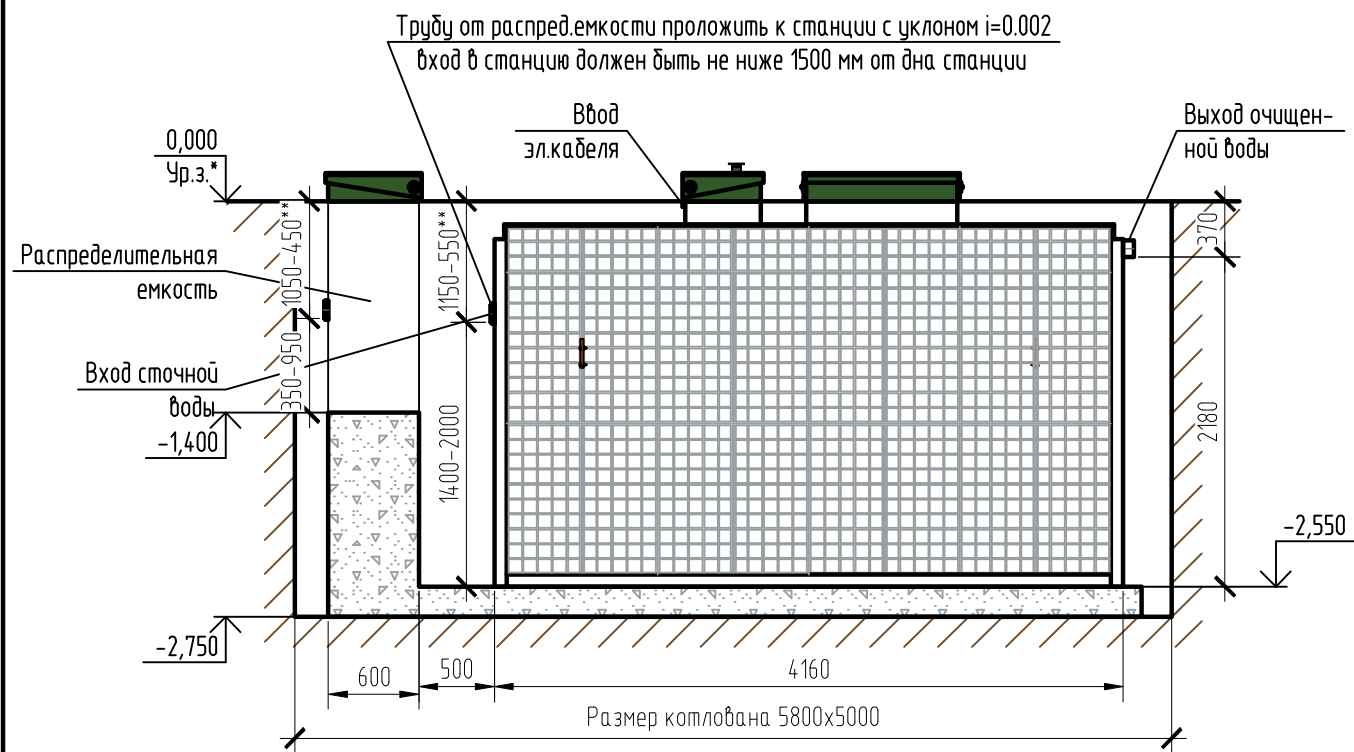
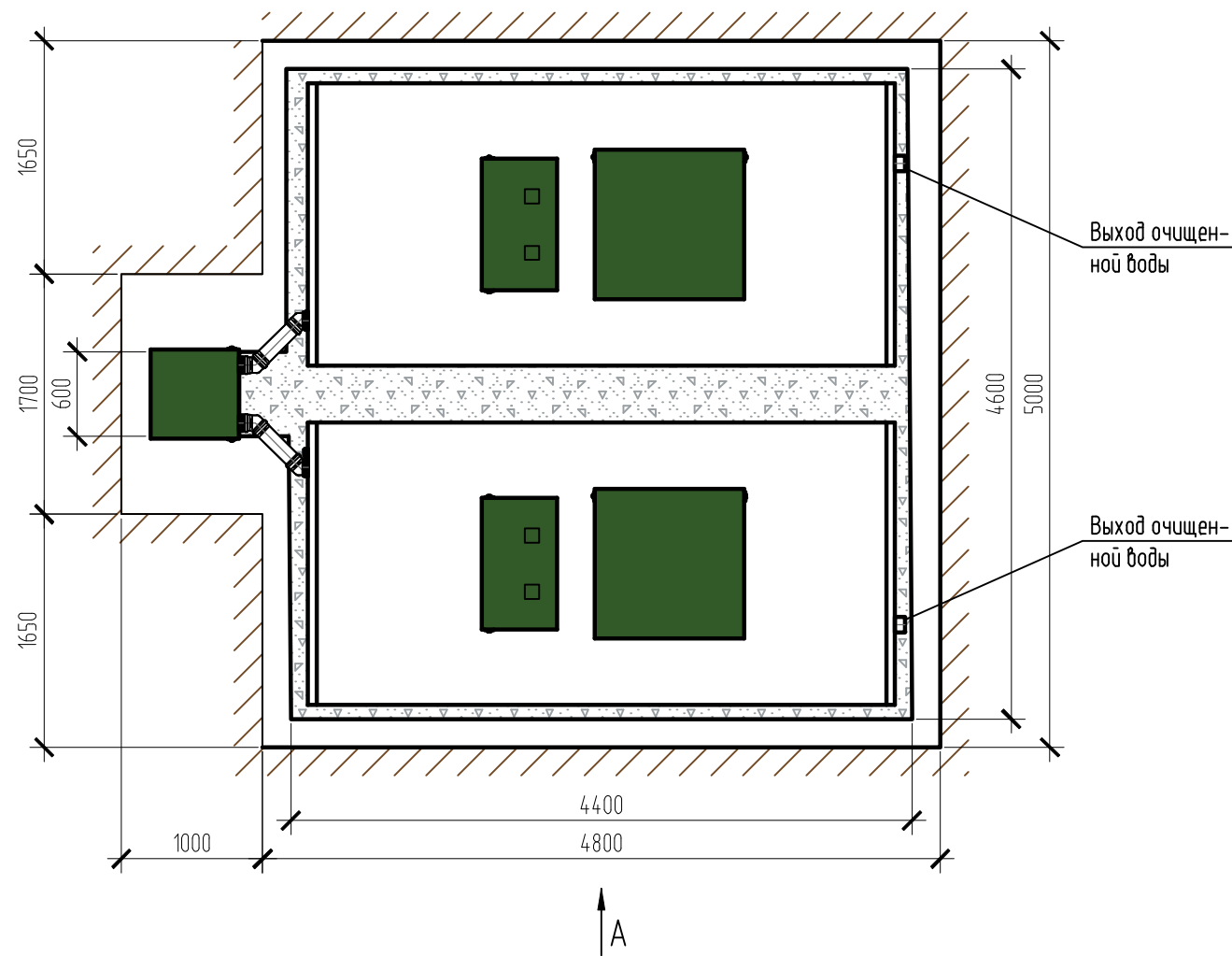


Вид А

Монтажная схема ТОПАС 150

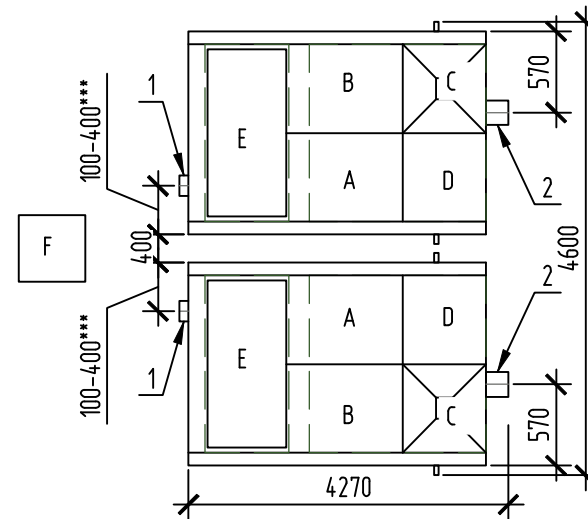


Вид сверху



Два модуля устанавливаются на одном горизонтальном уровне относительно друг друга.

Схема №1



1, 2 - варианты входа стоков (ввод трубы монтируется при монтаже, либо, по желанию заказчика, на заводе изготовителя (в соответствии с размерами, указанными в заявке на врезку);
3 - выход очищенной воды (труба $\phi 110$ монтируется на заводе).

Монтажные и земляные работы проводить согласно СП 129.13330.2019 "Наружные сети и сооружения водоснабжения и канализации".

Габаритные размеры ТОПАС 150**
(два одинаковых по габаритам блока,
ДхШ=4270x2200 мм):

Длина 4270 мм;
Ширина 4600 мм;
Высота 2800 мм;
Общ. масса 2-х блоков (трансп/рабочая) 2900/45000 кг.

Габаритные размеры распределительной емкости:

Длина 650 мм;
Ширина 750 мм;
Высота 1600 мм;
Масса (трансп/рабочая) 90/600 кг.

Пояснение к схеме №1

	От дна установки до нижнего края трубы		От поверхности грунта до нижнего края трубы	
	min	max	min	max
Вход сточной воды	1400	2000	550	1150
Выход очищенной воды	2180	2180	370	370

ПРИ МОНТАЖЕ ОБРАТИТЬ ОСОБОЕ ВНИМАНИЕ:

Разработку котлована производить при условии соблюдения правил техники безопасности проведения земляных работ, с соблюдением требований действующей нормативной документации. Монтаж станции производить на армированную бетонную площадку с песчаной подсыпкой, станцию не подвергать ударам, обсыпку производить вместе с заливкой одновременно для компенсации внутреннего и внешнего давления.

*При определении отметки уровня земли предусмотреть будущее благоустройство участка, возможные ландшафтные работы (которые могут привести к изменению отметки уровня земли).

**Рекомендованный производителем диапазон врезки (вход стоков) 750-1050 мм от уровня земли.

***Производитель может изменить габариты продукции без уведомления.

****При выполнении врезки учесть внутренний конструктив станции.

Расход песка не менее - 31,4 м³, расход воды не менее - 40,6 м³.

						ТОПАС/ТОPAS 150		
Изм.	Кол. уч.	Лист	№ док.	Подп.	Дата	Стадия	Лист	Листов
							1	1
						Установка очистки сточных вод, Q=24,0м ³ /сут		
						ТОПОЛ-ЭКО/ТОПОЛ-ЕСО		